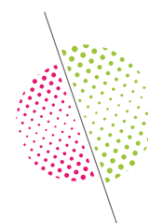




DOMANDA DI PROTEZIONE INTERNAZIONALE, TUTELA DI RICHIEDENTI ASILO E TITOLARI DI PROTEZIONE: QUALI SFIDE E QUALI STRUMENTI PER GLI OPERATORI



CORSO INTENSIVO IN PRESENZA E ONLINE
VENERDÌ 21 E SABATO 22 OTTOBRE 2022
MILANO, VIA PANTALEO 3
PIATTAFORMA ZOOM



PERFORMARE

ASGI
Associazione
per gli Studi Giuridici
sull'Immigrazione

VENERDÌ 21 OTTOBRE

MODULO 1: LE PROCEDURE DI RICONOSCIMENTO DELLA PROTEZIONE INTERNAZIONALE E NAZIONALE

ORE 9,30 - 13,30

A CURA DI NICOLA DATENA, IACOPO IMBERTI, THOMAS VLADIMIR SANTANGELO, ILARIA SOMMARUGA E GIULIA VICINI

- Le procedure di riconoscimento della protezione internazionale: Focus sulle procedure speciali e sulle conseguenze della violazione dei termini e degli inadempimenti della PA
- La procedura di riconoscimento della protezione speciale: doppio binario e differenze
- La protezione temporanea: procedure e prospettive per il futuro
- La procedura di determinazione dello Stato competente a esaminare la domanda di protezione internazionale: Focus sui termini e sugli strumenti di difesa

MODULO 2: TUTELA DEI DIRITTI E PRASSI ILLEGITTIME DELLA PA: QUALI SFIDE E QUALI STRUMENTI PER GLI OPERATORI

ORE 14,30 - 18,30

A CURA DI SAMI AIDOU DI, MATTEO ASTUTI, THOMAS VLADIMIR SANTANGELO, PAOLA SCOGNAMIGLIO E ILARIA SOMMARUGA

- Informativa legale: contenuto, modalità comunicativa: Focus sull'informativa in frontiera
- Accesso alla domanda di protezione e accesso all'accoglienza: strumenti di contrasto alle prassi illegittime della PA
- Le notifiche: quali responsabilità e quali tutele per l'operatore e quali responsabilità e quali tutele per i richiedenti asilo
- Laboratorio: casi pratici

SABATO 22 OTTOBRE

MODULO 3: DIRITTI DI RICHIEDENTI ASILO E TITOLARI DI PROTEZIONE

ORE 9,30 - 13,30

A CURA DI NICOLA DATENA, ALBERTO GUARISO, SALVATORE FACHILE E GIULIA VICINI

- Accesso all'accoglienza, durata dell'accoglienza e motivi di revoca
- Diritto al lavoro: Focus sul collocamento mirato
- Diritto all'istruzione: focus su riconoscimento dei titoli
- Diritto alla salute
- Diritto al welfare: Focus su esenzione dal ticket sanitario, Reddito di cittadinanza e casi di revoca e richieste di restituzione, Assegno unico familiare

ORE 14,30 - 18,30

A CURA DI MATTEO ASTUTI, NICOLA DATENA, IACOPO IMBERTI, PAOLA SCOGNAMIGLIO E GIULIA VICINI

- Ricongiungimento familiare: Focus sui certificati e su mezzi alternativi di prova del legame di parentela
- Diritto all'ottenimento del titolo di viaggio: Focus sull'impossibilità ad ottenere il passaporto e sui titolari di protezione speciale
- Diritto all'apertura di un conto corrente
- Laboratorio: casi pratici



Il corso, organizzato da ASGI in collaborazione con PERFORMARE, è indirizzato a operatori legali e avvocati che si occupano di tutela di richiedenti asilo e titolari di protezione internazionale. L'incontro formativo di due giorni si pone come obiettivo di analizzare le procedure di riconoscimento della protezione e i diritti di richiedenti asilo e beneficiari, individuando gli ostacoli che più spesso si frappongono alla loro piena realizzazione nonché riflettendo su efficaci strumenti di tutela.

Modalità di iscrizione

Quota di iscrizione: euro 120 (iva inclusa).

Quota agevolata per soci asgi in regola con il versamento della quota per l'anno 2022: 90 euro.

Il corso è previsto sia **in presenza**, per un massimo di 25 partecipanti, che **online**. Non è prevista una selezione specifica. Qualora il numero delle domande pervenute fosse superiore alla disponibilità dei posti, si adotterà il criterio di priorità cronologica delle iscrizioni.

Il corso non sarà avviato se non sarà raggiunto il numero minimo di iscritti. In tal caso le quote saranno prontamente restituite.

Per iscriversi è necessario compilare **entro il 17 ottobre** il **modulo online** e pagare la quota di iscrizione seguendo le istruzioni ricevute via email in seguito alla compilazione del modulo.

Per informazioni scrivere a **formazione@asgi.it**.